



# СОВРЕМЕННАЯ ПРАКТИКА РЕКОНСТРУКЦИИ ИСТОРИЧЕСКИХ ЗДАНИЙ

## **АС. ШУМИЛКИН**

канд. арх., доц. кафедры истории архитектуры и основ архитектурного проектирования ННГАСУ,  
главный архитектор ООО «АСГАРД», архитектор-реставратор Высшей категории,  
член НК ИКОМОС РФ, член Аттестационной комиссии МК РФ



# ЗДАНИЕ ВОДОЧНОГО ЗАВОДА

(г. Рязань, ул. Павлова, д.5)



Фото 2015 г.

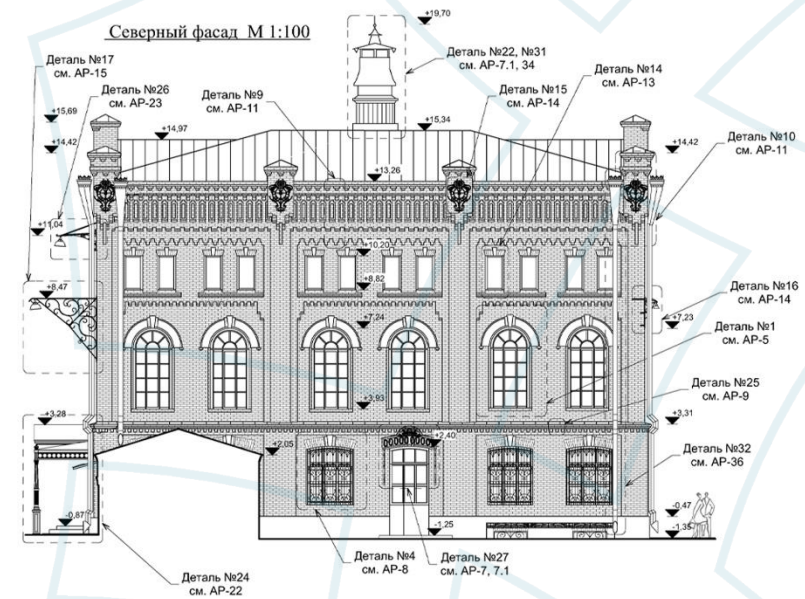
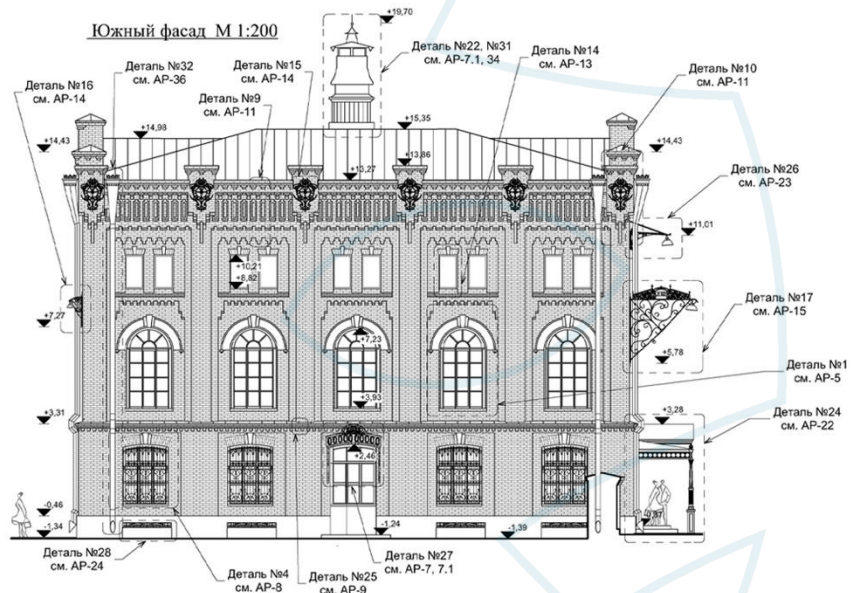
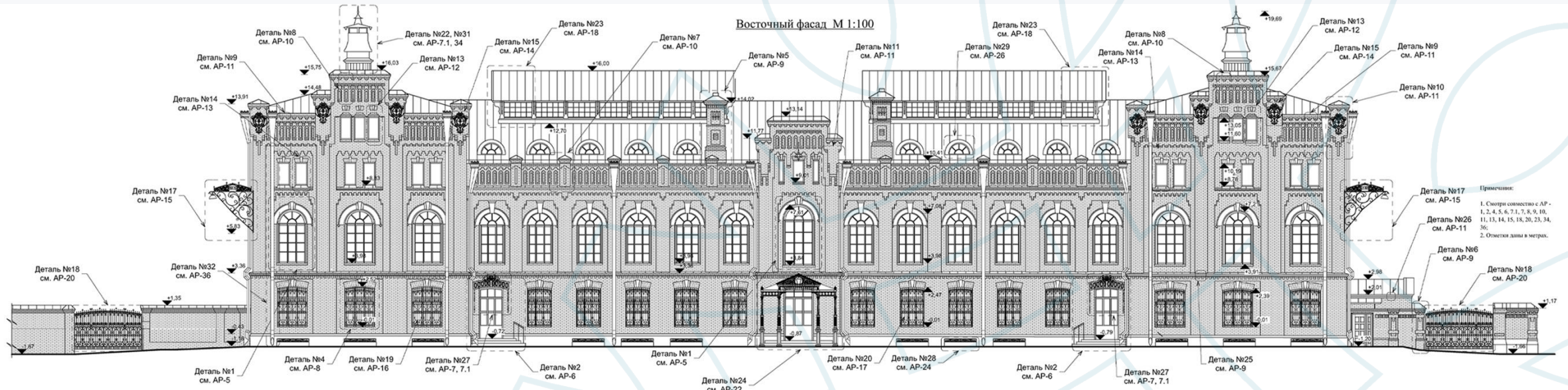






# ЗДАНИЕ ВОДОЧНОГО ЗАВОДА

Проект реставрации и приспособления для современного использования, 2015 г.





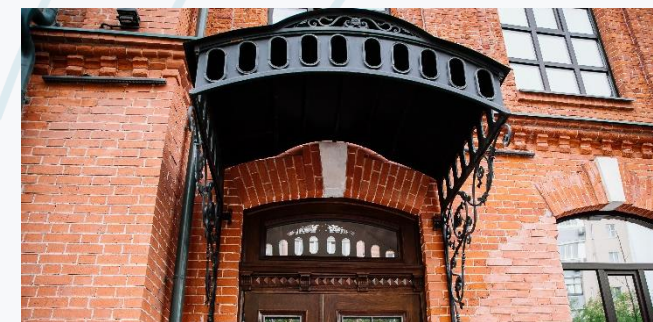
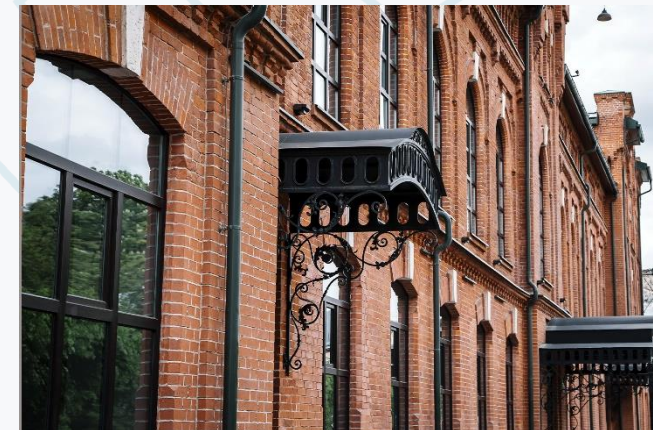




# ЗДАНИЕ ВОДОЧНОГО ЗАВОДА

после проведения реставрационных работ

Фото 2016 г.

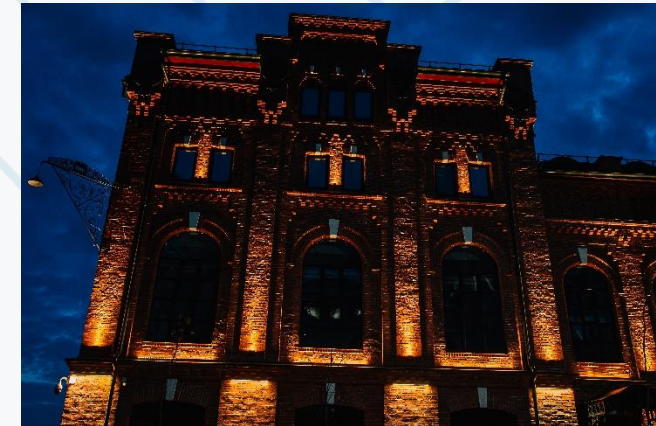




# ЗДАНИЕ ВОДОЧНОГО ЗАВОДА

после проведения реставрационных работ

Фото 2016 г.





# КАЗАРМЫ ГАРНИЗОННОГО БАТАЛЬОНА

*(Нижегородский Кремль, корпус №10)*

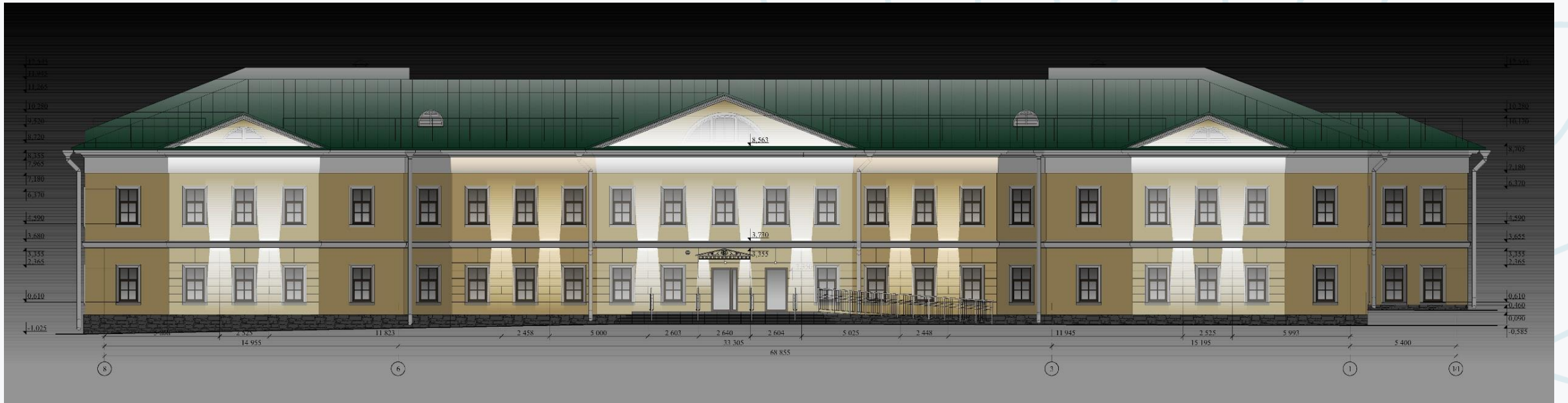


Фото 2021 г.



# КАЗАРМЫ ГАРНИЗОННОГО БАТАЛЬОНА

Проект реставрации и приспособления для современного использования, 2020 г.





# КАЗАРМЫ ГАРНИЗОННОГО БАТАЛЬОНА

Проект реставрации и приспособления для современного использования, 2020 г.





# КАЗАРМЫ ГАРНИЗОННОГО БАТАЛЬОНА

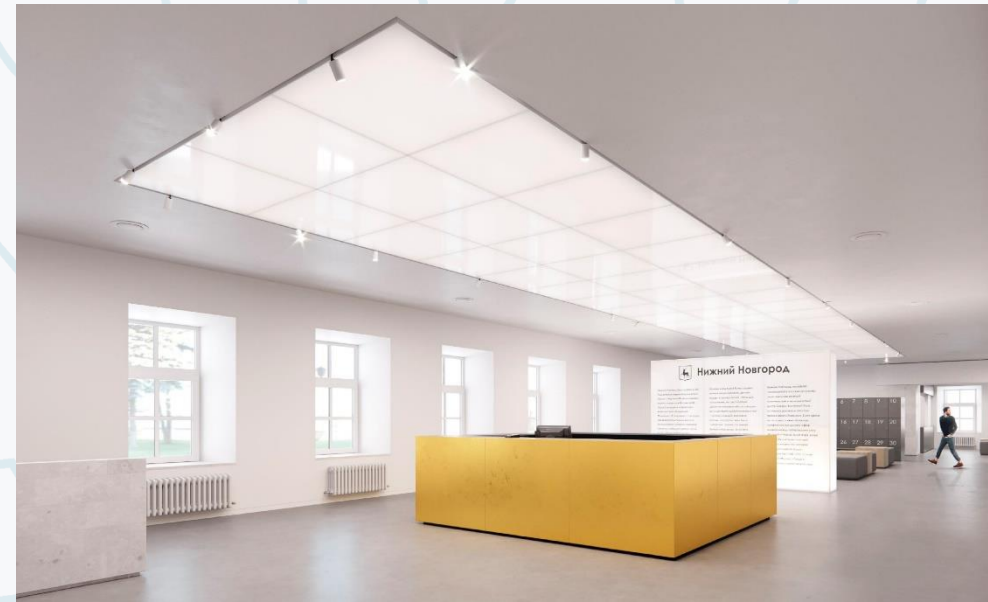
Проект реставрации и приспособления для современного использования, 2020 г.



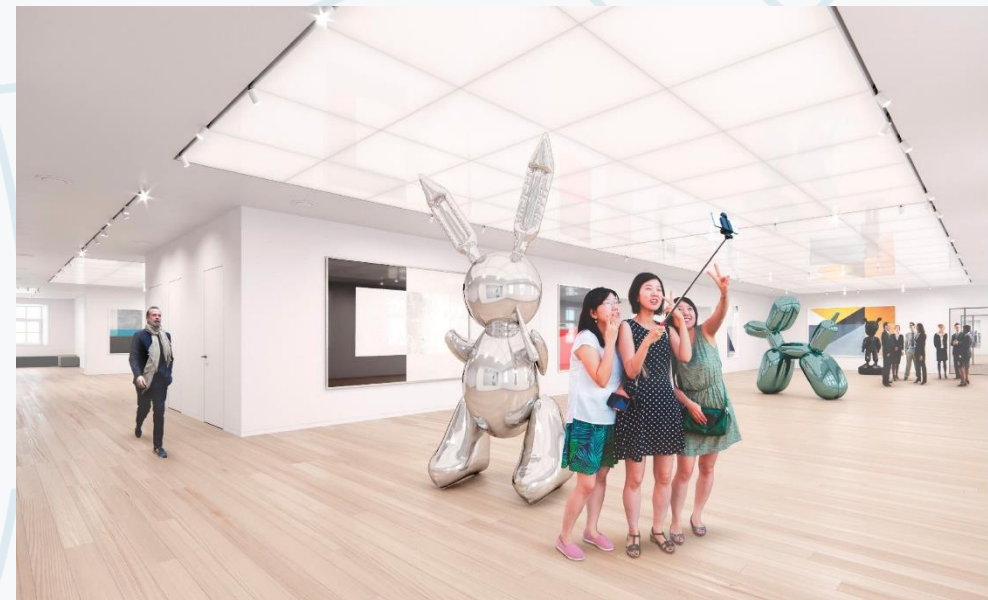


# КАЗАРМЫ ГАРНИЗОННОГО БАТАЛЬОНА

Проект реставрации и приспособления для современного использования, 2020 г.



Интерьеры MISH-studio





# ДОМ ВОЕННОГО ГУБЕРНАТОРА

*(Нижегородский государственный художественный музей (НГХМ), Нижегородский Кремль, корпус №3).*



Фото 2022 г.







# ДОМ ВОЕННОГО ГУБЕРНАТОРА

Проект реставрации и приспособления для современного использования, 2019 г.

ПЛАН ЦОКОЛЬНОГО ЭТАЖА, М 1:150



ЭКСПЛИКАЦИЯ ПОМЕЩЕНИЙ ЦОКОЛЬНОГО ЭТАЖА

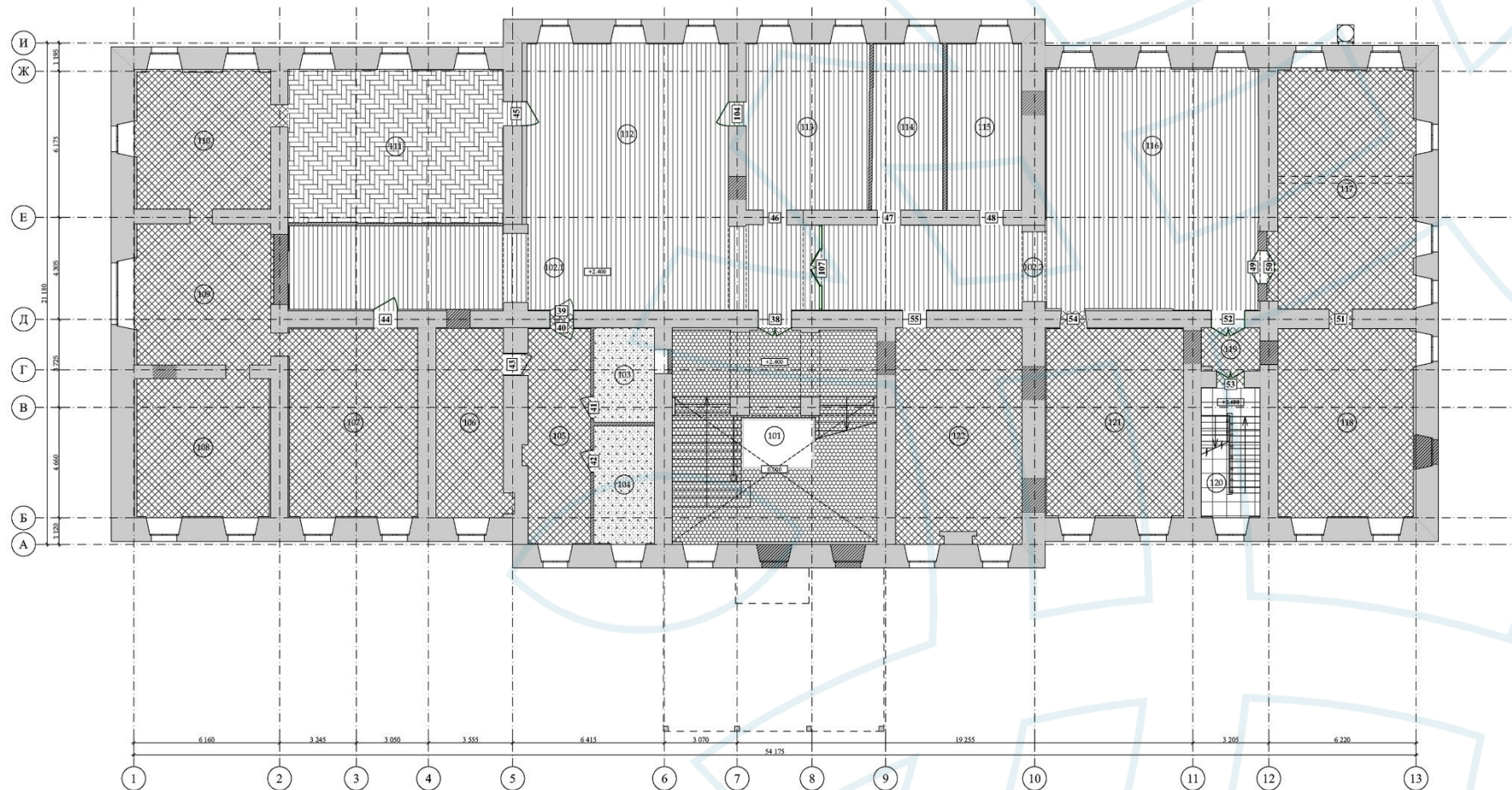
№	Наименование	Площадь
001	Вестибюль главного входа. Лестничная клетка №1	46,58
002	Гардероб	50,38
003.1	Коридор	44,86
003.2	Коридор	29,76
004	Коридор	35,48
005	Сан.узел мужской	13,13
005.1	Сан.узел для МГН	3,29
006	Службное помещение	9,87
007	Службное помещение	16,76
008	Службное помещение	17,96
009	Фонды.Комната учета	24,82
010	Фонды	43,50
011	Фонды	33,84
012	Фонды	33,85
013	Фонды	33,29
014	Фонды	15,23
015	Фонды	34,40
016	Комната отдыха персонала	14,78
017	Хоз. отдел. Кабинет	12,38
018	Помещение пожарно-охранной сигнализации	15,63
019	Сан.узел женский	13,80
019.1	Сан.узел для МГН	4,01
020	Техническое помещение	58,75
021	Службное помещение	34,04
022	Службное помещение	15,29
023	Службное помещение	32,99
024	Вестибюль	22,25
025	Службное помещение	44,95
026	Коридор	37,21
027	Коридор	10,57
028	Службное помещение	38,80
028.1	Коридор	6,64
029	Электрощитовая	12,71
030	СУ	5,19
031	Тамбур СУ	4,63
032	Тамбур	5,25
035	Лестничная клетка №2	10,00



# ДОМ ВОЕННОГО ГУБЕРНАТОРА

Проект реставрации и приспособления для современного использования, 2019 г.

ПЛАН 1-го ЭТАЖА, М 1:150



ЭКСПЛИКАЦИЯ ПОМЕЩЕНИЙ 1-го ЭТАЖА

№	Наименование	Площадь
101	Лестничная клетка №1	69,63
102.1	Коридор	80,91
102.2	Коридор	66,73
103	Фонды	10,25
104	Фонды	12,88
105	Фонды	25,25
106	Фонды	23,78
107	Экспозиционный зал	43,97
108	Экспозиционный зал	33,38
109	Экспозиционный зал	35,10
110	Экспозиционный зал	34,68
111	Экспозиционный зал	58,95
112	Экспозиционный зал	67,56
113	Экспозиционный зал	37,31
114	Экспозиционный зал	21,01
115	Экспозиционный зал	22,22
116	Экспозиционный зал	57,89
117	Фонды	60,82
118	Фонды	45,67
119	Коридор	5,80
120	Лестничная клетка №2	13,69
121	Экспозиционный зал	47,83
122	Экспозиционный зал	52,07

**УСЛОВНЫЕ ОБОЗНАЧЕНИЯ:**

	- реставрация паркета;		- ремонт мраморных плит;
	- ремонт паркета (циклевание);		- кварц-виниловая плитка;
	- замена паркета;		- керамо-гранит;
			- линолеум



# ДОМ ВОЕННОГО ГУБЕРНАТОРА

Проект реставрации и приспособления для современного использования, 2019 г.





# ДОМ ВОЕННОГО ГУБЕРНАТОРА

Проект реставрации и приспособления для современного использования, 2019 г.





# ЗДАНИЕ ПРИСУТСТВЕННЫХ МЕСТ (КАДЕТСКИЙ КОРПУС)

(Нижегородская филармония им. М.Л.Растроповича, Нижегородский Кремль, корпус №2).

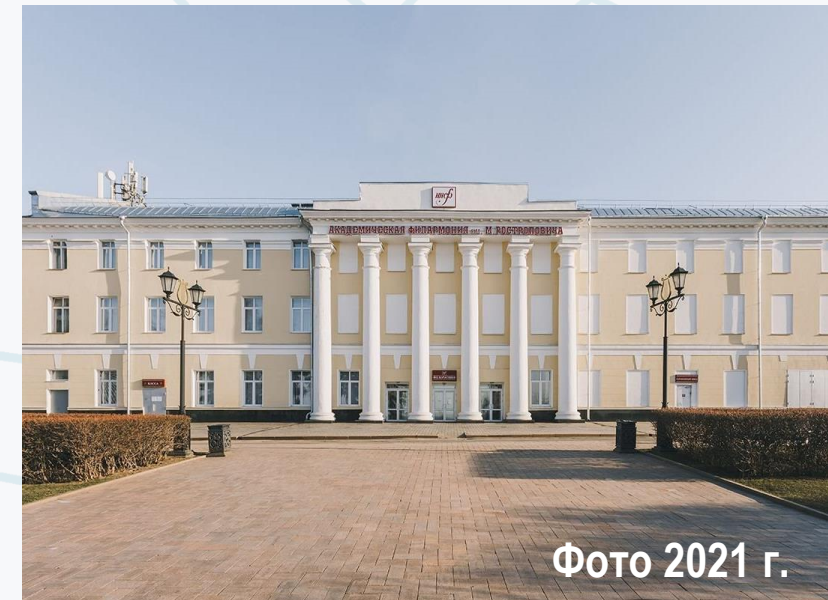


Фото 2021 г.



# ЗДАНИЕ ПРИСУТСТВЕННЫХ МЕСТ (КАДЕТСКИЙ КОРПУС)

Проект приспособления, 2021 г.



Условные обозначения

□ -Цвет белый существующий

■ -Цвет светло-желтый существующий

■ -Цвет запроектованных деревянных дверей Caparol Holzlasuren und Holzfarben, Standard-tone Palisander.

■ -Цвет темно-серый существующий

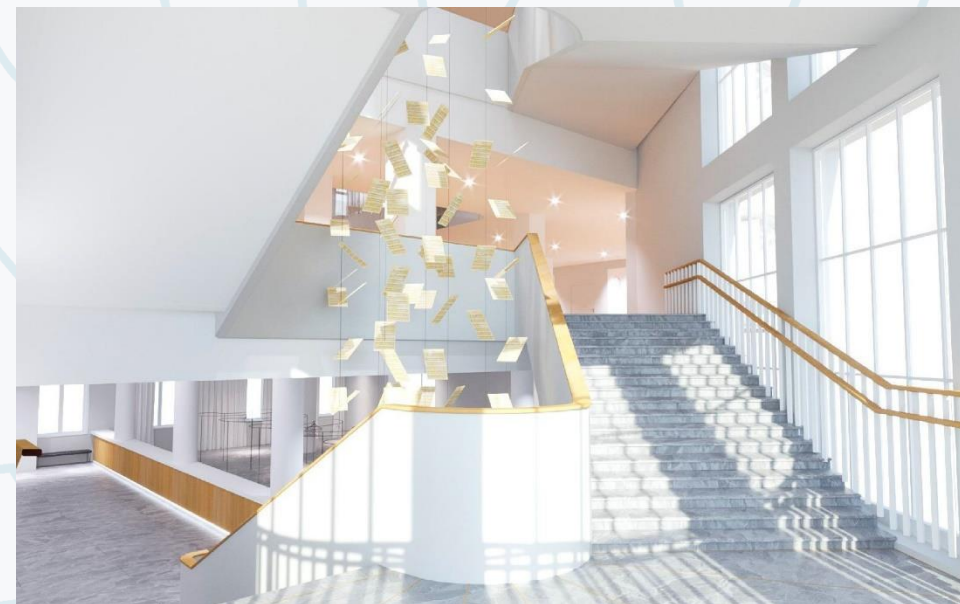
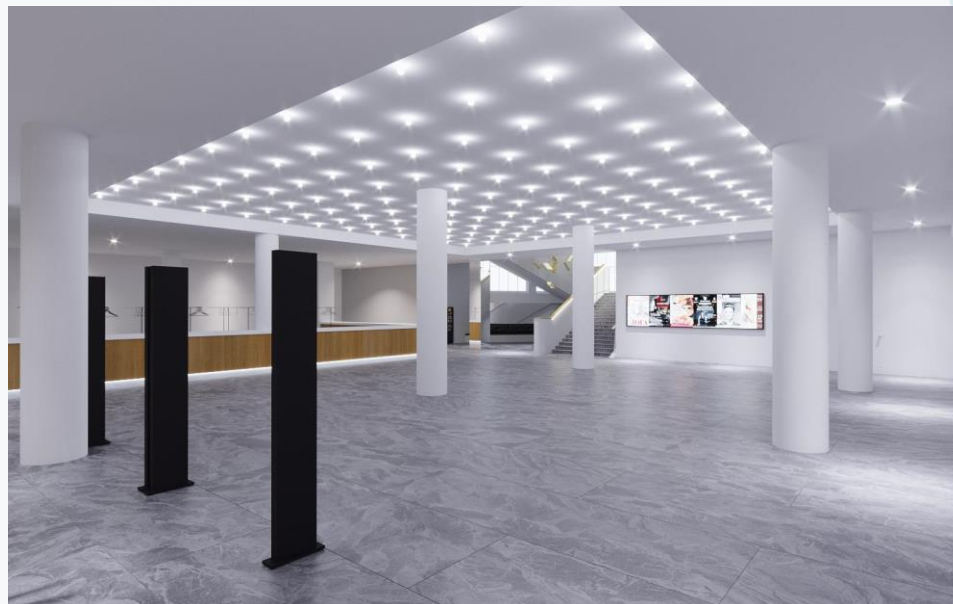




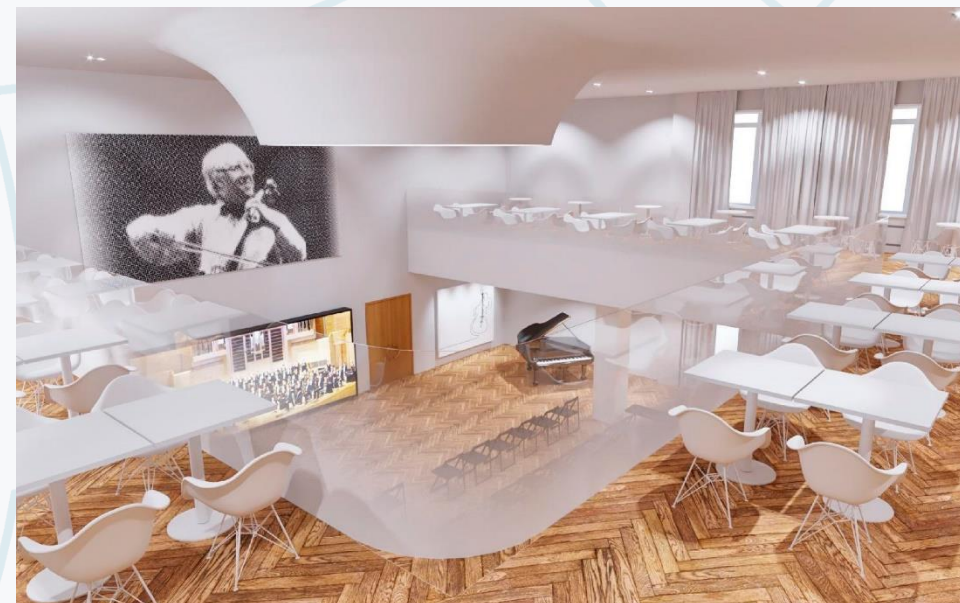


# ЗДАНИЕ ПРИСУТСТВЕННЫХ МЕСТ (КАДЕТСКИЙ КОРПУС)

Проект приспособления, 2021 г.



Интерьеры АБ «ГОРА»





# КОМПЛЕКС БАНКА РУКАВИШНИКОВА, 1913-1916 гг.

(Нижний Новгород, Нижне-Волжская наб., д.11)



Фото 2023 г.



# КОМПЛЕКС БАНКА РУКАВИШНИКОВА, 1913-1916 гг.

(Нижний Новгород, Нижне-Волжская наб., д.11)





# КОМПЛЕКС БАНКА РУКАВИШНИКОВА, 1913-1916 гг.

до проведения реставрационных работ



Фото 2022 г.



# КОМПЛЕКС БАНКА РУКАВИШНИКОВА, 1913-1916 гг.

до проведения реставрационных работ

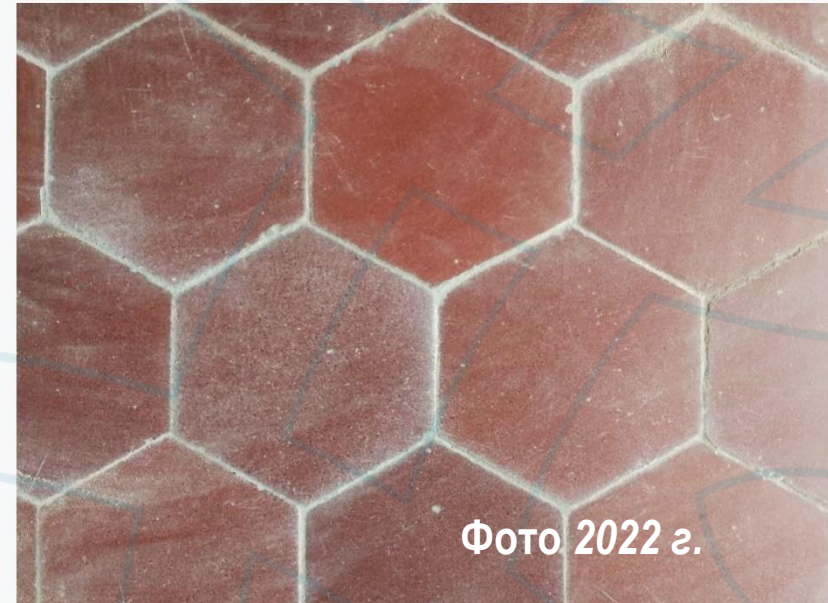


Фото 2022 г.



# КОМПЛЕКС БАНКА РУКАВИШНИКОВА, 1913-1916 гг. (Нижний Новгород, Нижне-Волжская наб., д.11)

Главный фасад со стороны Нижне-Волжской набережной, проект 2022 г.



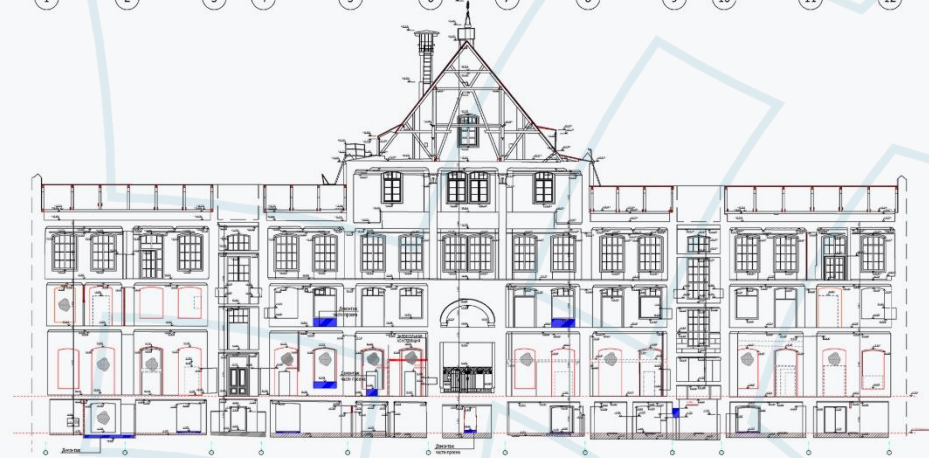
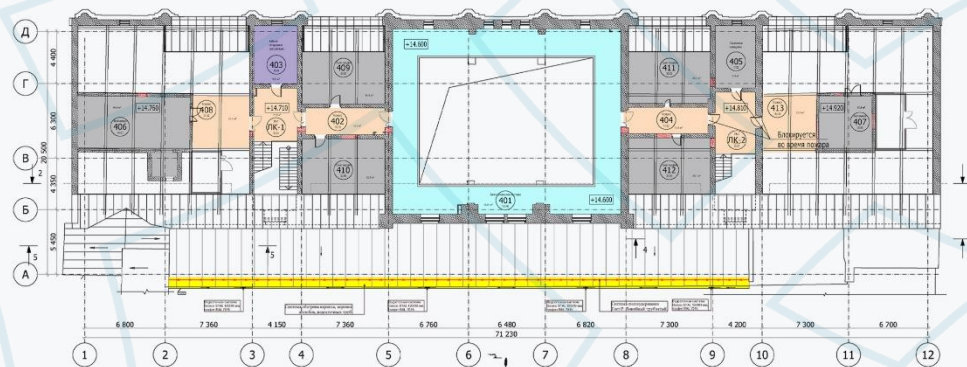
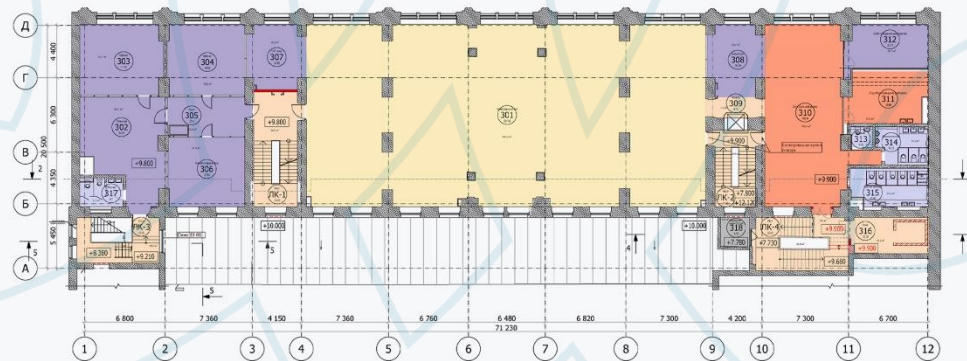






# КОМПЛЕКС БАНКА РУКАВИШНИКОВА, 1913-1916 гг.

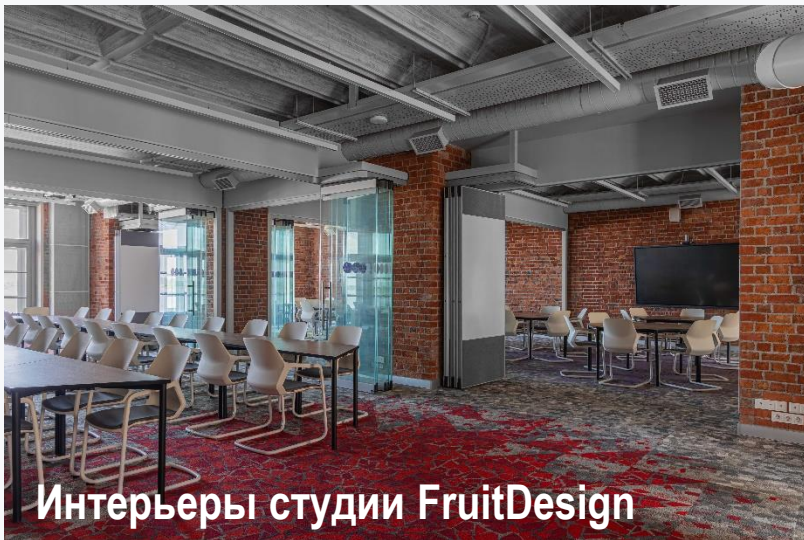
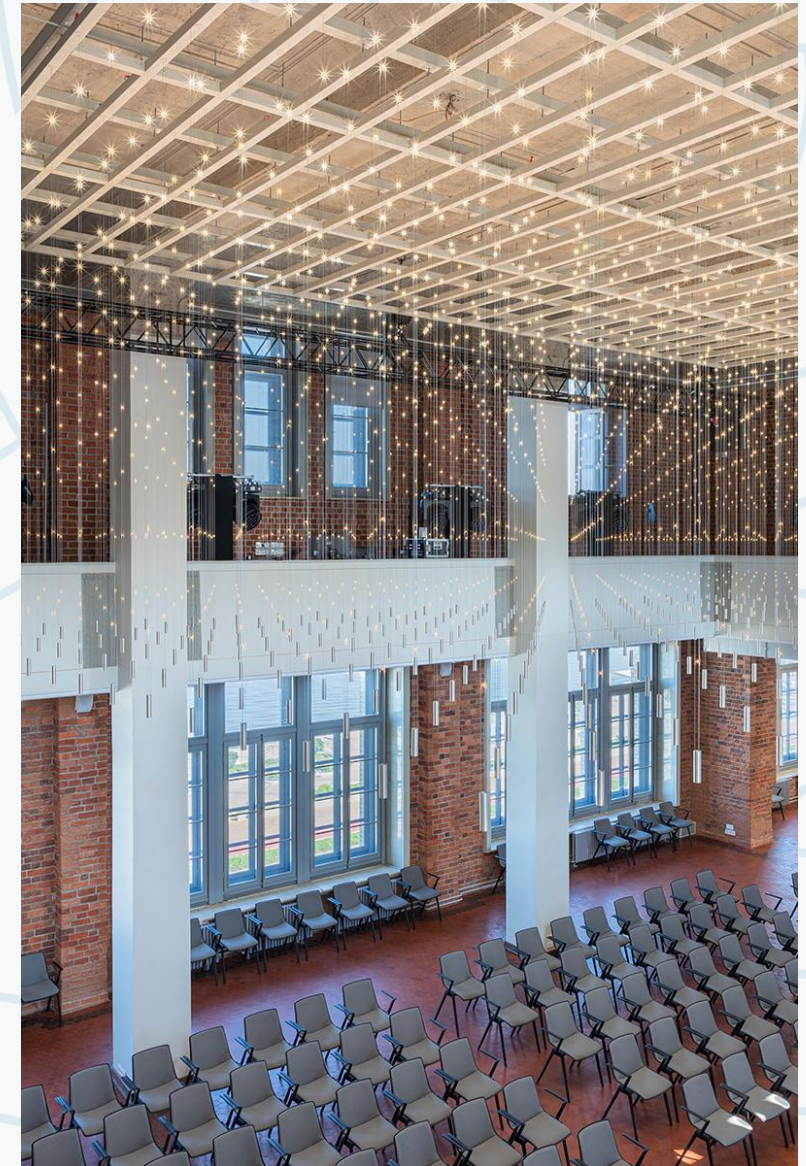
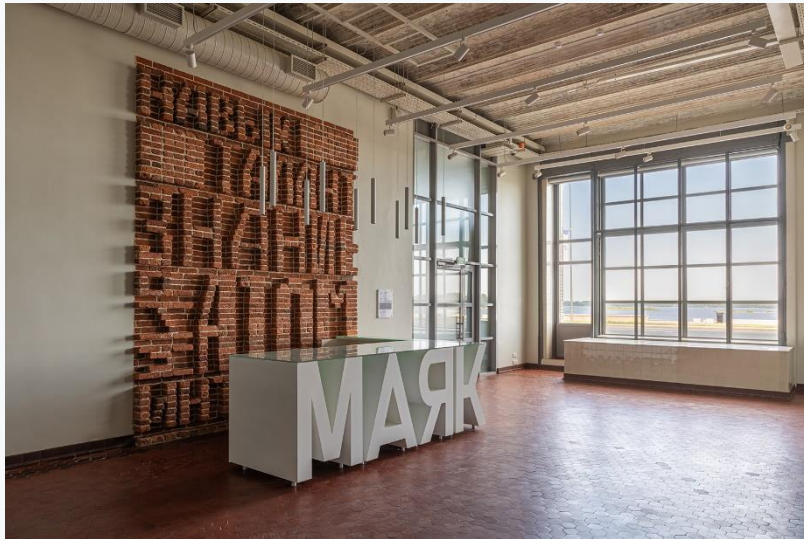
## Поэтажные планы. Продольный разрез, проект 2022 г.



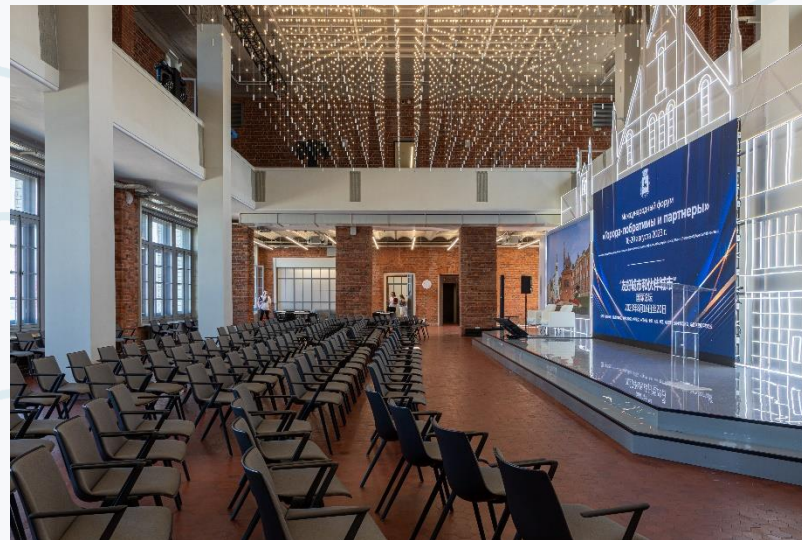


# КОМПЛЕКС БАНКА РУКАВИШНИКОВА, 1913-1916 гг.

Интерьеры. Фото 2023 г. после проведения реставрационных работ



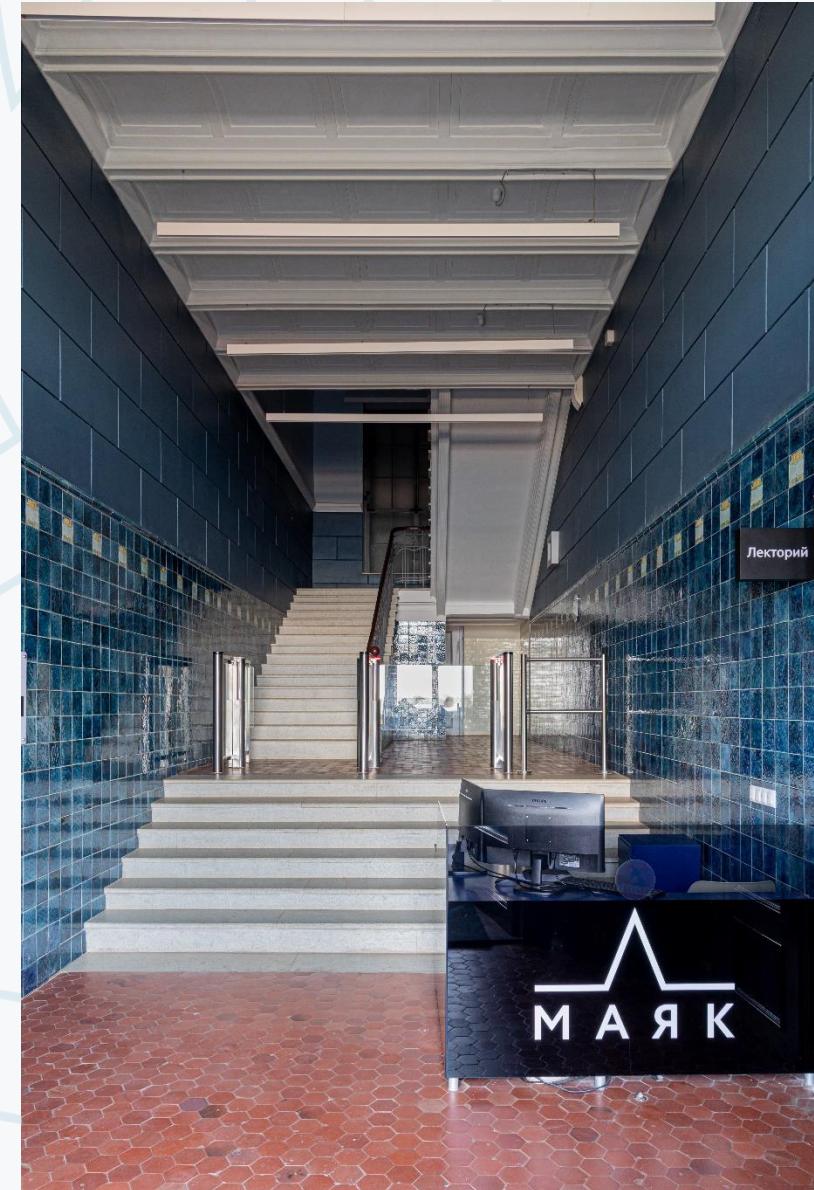
Интерьеры студии FruitDesign





# КОМПЛЕКС БАНКА РУКАВИШНИКОВА, 1913-1916 гг.

Интерьеры. Фото 2023 г. после проведения реставрационных работ





# ДОМ КУЛЬТУРЫ, 1937 г. в музее-заповеднике А.С. Пушкина «Болдино»

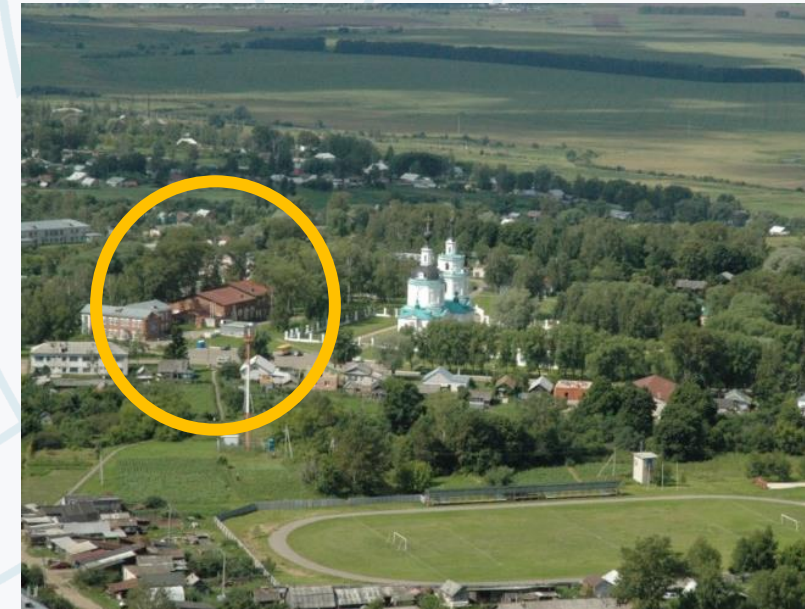
(Нижегородская обл., с. Большое Болдино). Проект реставрации 2020 г.





# ДОМ КУЛЬТУРЫ, 1937 г. в музее-заповеднике А.С. Пушкина «Болдино»

(Нижегородская обл., с. Большое Болдино). Фото второй половины XX века





**ДОМ КУЛЬТУРЫ, 1937 г. в музее-заповеднике А.С. Пушкина «Болдино»**  
(Нижегородская обл., с. Большое Болдино).



Фото 2022 г.











**ДОМ КУЛЬТУРЫ, 1937 г. в музее-заповеднике А.С. Пушкина «Болдино»**  
(Нижегородская обл., с. Большое Болдино). Фасад, проект реставрации 2020 г.





# ДОМ КУЛЬТУРЫ, 1937 г. в музее-заповеднике А.С. Пушкина «Болдино» (Нижегородская обл., с. Большое Болдино). Интерьеры, проект реставрации 2020 г.





# ЧУГУННОЛИТЕЙНЫЙ ЦЕХ И ЦЕХ СУШКИ ПЕКА БАТАШЕВЫХ

(Нижегородская область, г. Выкса). Проект 2023 г.



ЭСКИЗНЫЙ ПРОЕКТ  
МУЗЕЙНЫЙ КОМПЛЕКС «ЦЕНТР ПРОМЫШЛЕННОГО ПРОГРЕССА»



# ЧУГУННОЛИТЕЙНЫЙ ЦЕХ И ЦЕХ СУШКИ ПЕКА БАТАШЕВЫХ

(Нижегородская область, г. Выкса). Проект 2023 г.





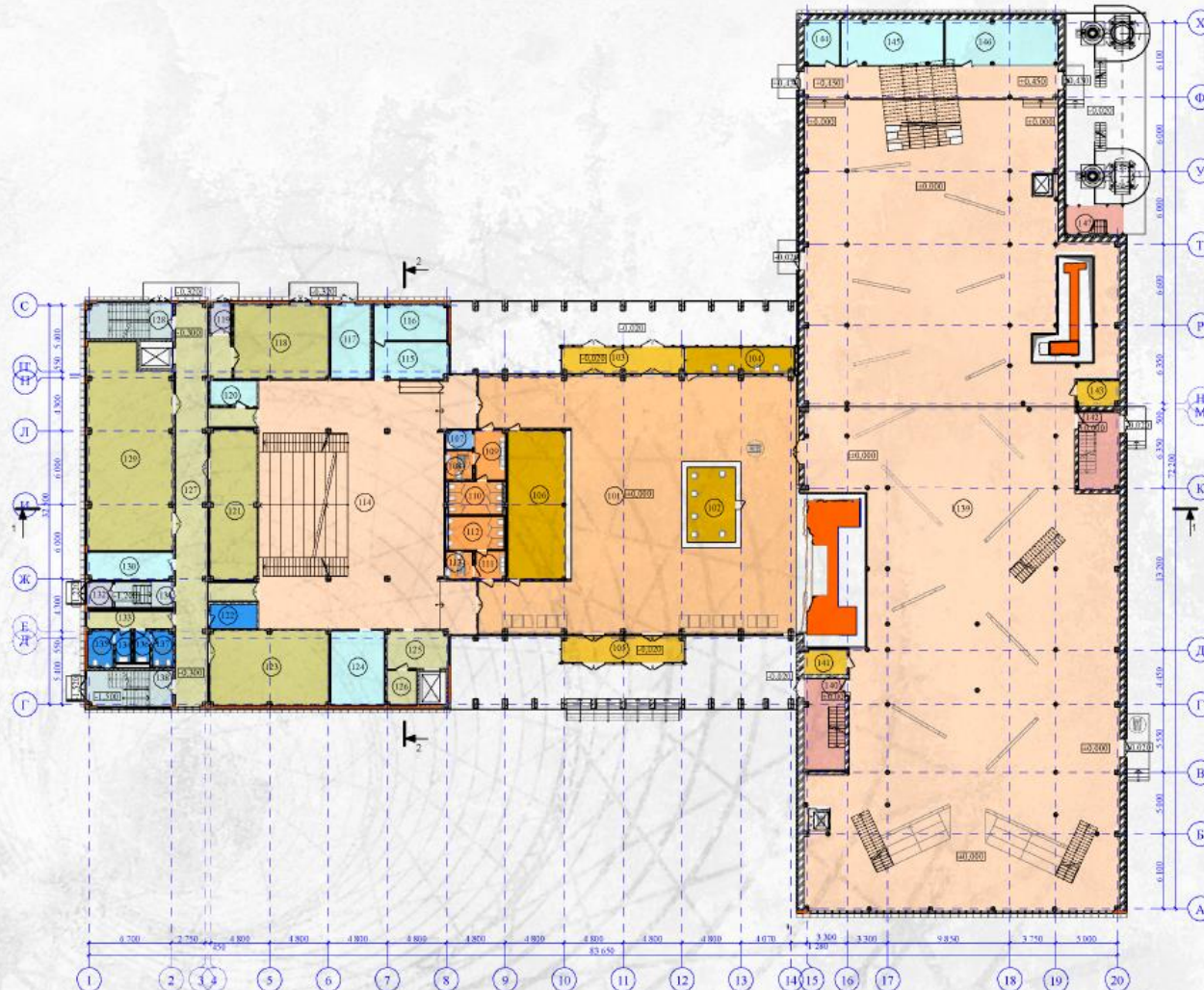




# ЧУГУННОЛИТЕЙНЫЙ ЦЕХ И ЦЕХ СУШКИ ПЕКА БАТАШЕВЫХ

(Нижегородская область, г. Выкса). Проект 2023 г.

ПЛАН ФУНКЦИОНАЛЬНОГО ЗОНИРОВАНИЯ 1 ЭТАЖА



ЭКСПЛИКАЦИЯ ПОМЕЩЕНИЙ 1 ЭТАЖА

№	Наименование	Площадь
101	Вестибюль	417,71
102	Судовый навигатор	23,79
103	Тайбул	21,54
104	Маша	18,98
105	Тайбул	21,51
106	Гардероб	27,15
107	ОУ	3,38
108	Иванов МП	4,87
109	Иванов женская раздевалка	10,12
110	Иванов мужская	11,88
111	Иванов женская раздевалка	5,72
112	Иванов мужская	12,18
113	Иванов МП	4,92
114	Выставочный зал (различные экспозиции)	322,89
115	Зал переговоров	16,83
116	Сидерная	17,22
117	Экспозиционная	18,79
118	Зерноуборочная	48,85
119	Тайбул	4,14
120	Помещение стирки	7,76
121	Ванная комната	40,43
122	Клimate уборочная комната	7,74
123	Склад материалов	58,41
124	Технический зал / Бюромерный зал	36,59
125	Рабочий стол	15,40
126	Зона безопасности МП	5,81
127	Коридор	105,89
128	Ванная комната	30,40
129	Ванная комната	112,12
130	Служебное помещение	15,38
131	Экспозиционный зал	10,34
132	Тайбул	4,53
133	Коридор	10,96
134	Иванов мужская (тамбул)	3,47
135	Иванов мужская	8,16
136	Иванов женская (тамбул)	3,47
137	Иванов женская	4,88
138	Ванная комната	30,40
139	Выставочный зал (посетительская)	1 110,56
140	Ванная комната	26,54
141	Зона безопасности МП	7,20
142	Ванная комната	21,66
143	Зона безопасности МП	7,17
144	Сидерная	10,43
145	Экспозиционная	30,40
146	Ванная комната	20,14
147	Переходная лестница	10,36
		3 193,14 м <sup>2</sup>

Зона: Комплекс помещений, обслуживающих посетителей:

- Выставочные залы (посетители);
  - Санитарно-гигиенические помещения (посетители);
  - Вертикальные коммуникации (посетители);
  - Холлы, вестибюли, коридоры (посетители);
  - Тамбура (посетители)
- Зона: Комплекс помещений технологического обеспечения
- Помещения для обслуживания посетителей
  - Технические помещения ;
  - Административные помещения (служебные);
  - Бытовые помещения (служебные);
  - Санитарно-гигиенические помещения (служебные);
  - Коридоры, вестибюли (служебные);
  - Тамбура (служебные)
  - Подсобные помещения
  - Вертикальные коммуникации (служебные)



# ЧУГУННОЛИТЕЙНЫЙ ЦЕХ И ЦЕХ СУШКИ ПЕКА БАТАШЕВЫХ

(Нижегородская область, г. Выкса). Проект 2023 г.

ВИДОВАЯ ТОЧКА #8





# ЧУГУННОЛИТЕЙНЫЙ ЦЕХ И ЦЕХ СУШКИ ПЕКА БАТАШЕВЫХ

(Нижегородская область, г. Выкса). Проект 2023 г.

ВИДОВАЯ ТОЧКА #2





# ЧУГУННОЛИТЕЙНЫЙ ЦЕХ И ЦЕХ СУШКИ ПЕКА БАТАШЕВЫХ

(Нижегородская область, г. Выкса). Проект 2023 г.

ВИДОВАЯ ТОЧКА #5





# ЧУГУННОЛИТЕЙНЫЙ ЦЕХ И ЦЕХ СУШКИ ПЕКА БАТАШЕВЫХ

(Нижегородская область, г. Выкса). Проект 2023 г.

ВИДОВАЯ ТОЧКА #11







**СПАСИБО ЗА ВНИМАНИЕ!**